

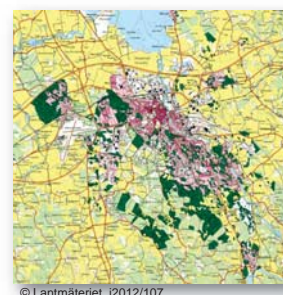
Trakthyggesbruk eller kontinuitetsskogsbruk?

En fallstudie av Linköpings kommun

Eva-Maria Nordström, Hampus Holmström & Karin Öhman
Institutionen för skoglig resurshushållning
Sveriges lantbruksuniversitet – SLU

Fallstudie: Linköpings kommun

- 2400 ha skog
- Tätortsnära
- Rekreationsanpassad grön plan, 2012
- Skogspolicy, 2006



Kommunens frågeställning

Är kontinuitetsskogsbruk ett bra alternativ till trakthyggesbruk?

Beror på...

- skogens förutsättningar
- kommunens målsättning för skogen

Arbetsgång



Målformulering

- Vilka mål är viktiga?



Skapa scenarier

- Vilka alternativ finns?



Flermålsanalys

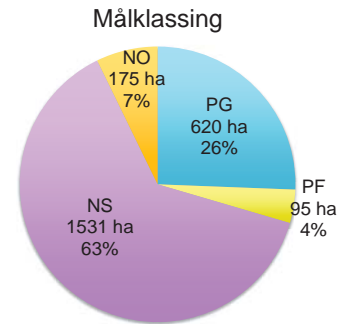
- Avvägningar mellan målen?

Steg 1: Målformulering



Kommunens plan och policy

- Skogspolicy (2005)
- Rekreativt anpassad grön plan (2012)



Målstruktur

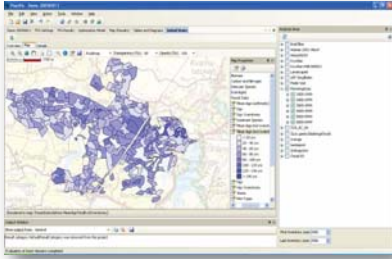


Steg 2: Skapa scenarier



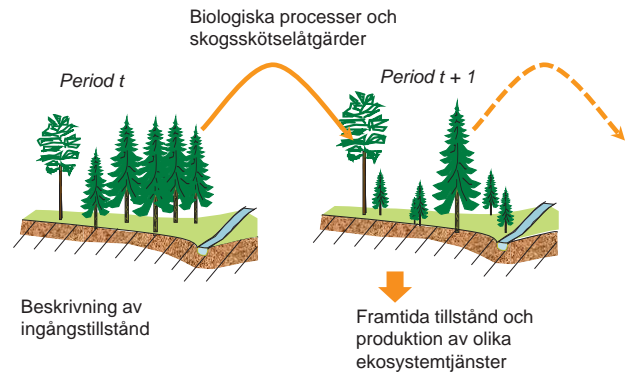
Heureka – ett skogligt beslutsstödssystem

PlanVis



<http://www.slu.se/sv/centrumbildningar-och-projekt/sha/heureka/>

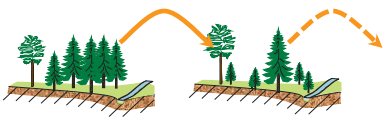
Modellering av skogens utveckling



Simulering av skogsskötsel

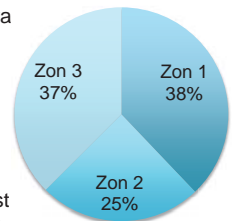
För varje bestånd simuleras en uppsättning skötselalternativ över 100 års tid

= **skötselprogram**



Zonering enligt skogspolicyn

- **Zon 1, rekreationsskogen**, är den mest tätortsnära skogen och ligger i anslutning till bostäder och friluftsanläggningar. Här finns flera skolskogar.
- **Zon 2, rekreationsskog med produktionsinslag**, som även den nyttjas för rekreation. Här är man ofta med ett speciellt syfte och rör sig över relativt stora ytor.
- **Zon 3** är den del av skogen som används minst för rekreation och som därför i stor utsträckning används för skogsproduktion med generell miljöhänsyn.



Modellering i Heureka

- **Zon 1 och 2 sköts lika i alla scenarier**
 - Zon 1: 25% ingen skötsel, 75% kontinuitetsskogsbruk
 - Zon 2: 25% ingen skötsel, 75% förlängd omloppstid och gynnande av löv
- **Zon 3 sköts på olika sätt i scenarierna**
 - Scenario A: Trakthyggesbruk
 - Scenario B: Kontinuitetsskogsbruk
 - Scenario C: Trakthyggesbruk eller kontinuitetsskogsbruk (nuvärde minst 90% av nuvärdet i scenario A)

Tre olika scenarier



A. Traditionellt trakthyggesbruk

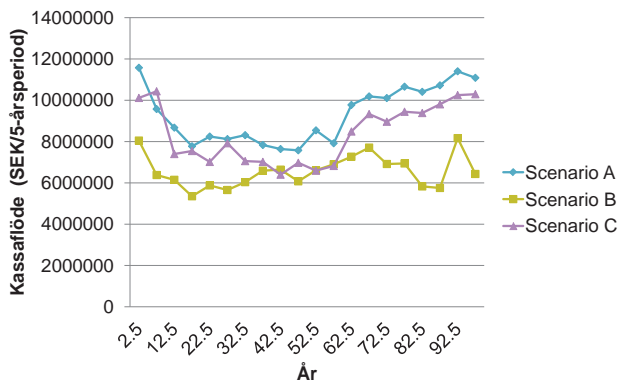


B. Kontinuitetsskogsbruk

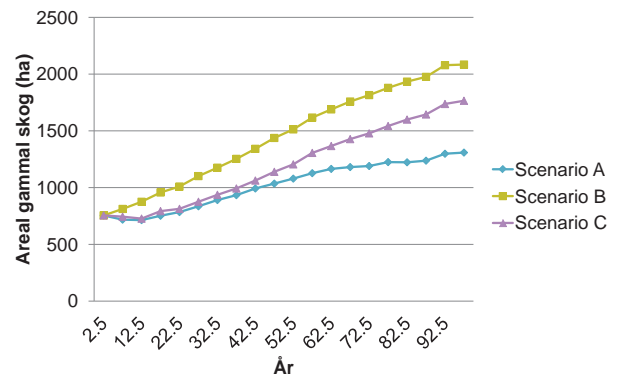


C. Kombination

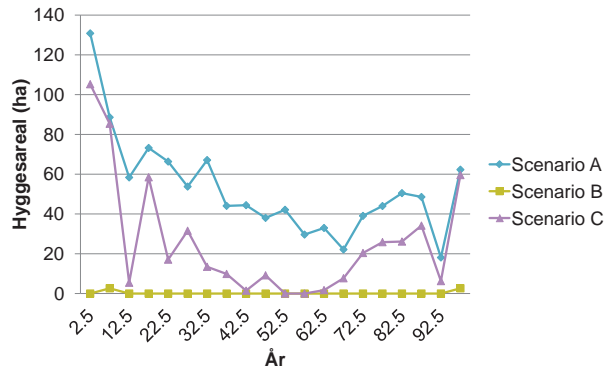
Ekonomiskt mål: Kassaflöde



Ekologiskt mål: Areal gammal skog



Socialt mål: Hyggesareal



Steg 3: Flermålsanalys

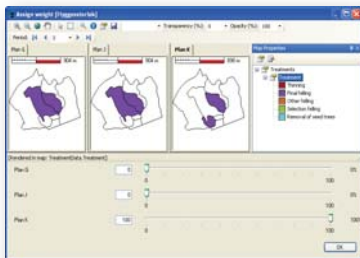


Flermålsanalys med PlanEval

Poängallokering:

- 100 p till det viktigaste målet
- Poäng i proportion till detta för andra mål

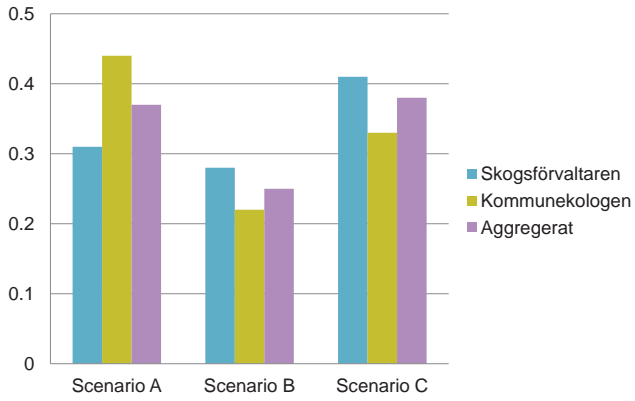
Poängsättning av målen och av alternativen i termer av varje mål



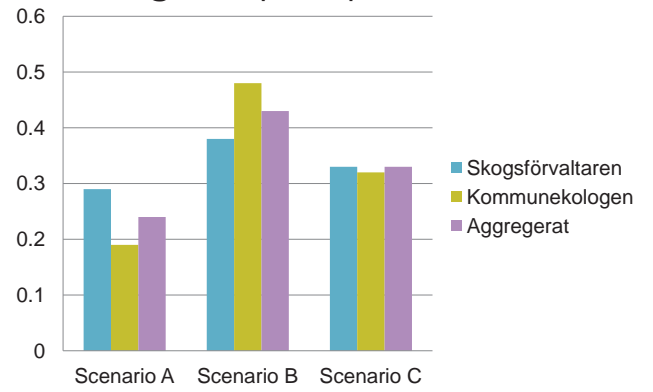
Flermålsanalys



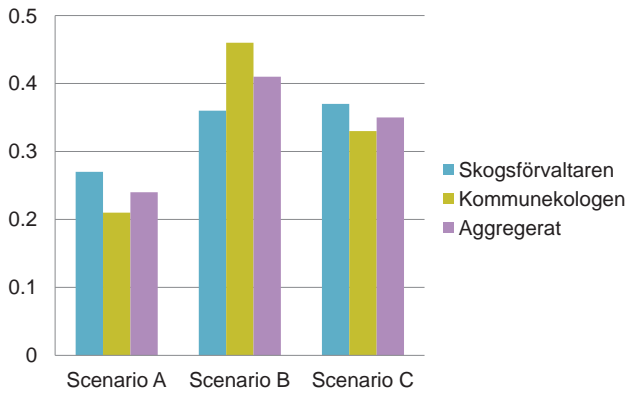
Ekonomiskt perspektiv



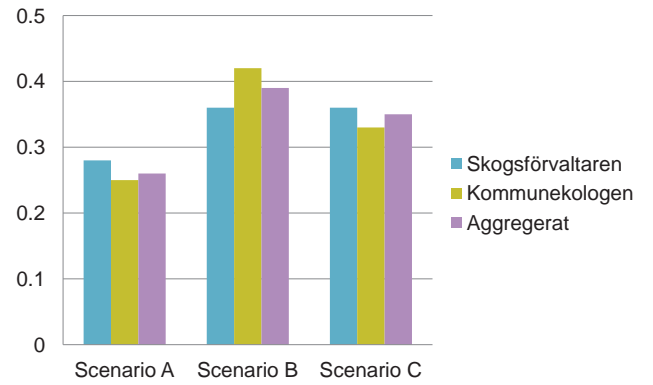
Ekologiskt perspektiv



Socialt perspektiv



Total rangordning



Slutsatser

- Kontinuitetsskogsbruk är ett intressant alternativ
- Ta fram fler kombinationsalternativ?
- Arbetet fortsätter!



Tack!



Läs mer om Linköping:

Öhman K., Holmström H. & Nordström E.-M. 2013. Utvärdering av kontinuitetsskogsbruk för Linköpings kommunskogar. Institutionen för skoglig resurshushållning, SLU. Arbetsrapport 385.

Nordström E.-M., Holmström H. & Öhman K. 2013. Evaluating continuous cover forestry based on the forest owner's objectives by combining scenario analysis and multiple criteria decision analysis. *Silva Fennica* 47(4), article ID 1046. <http://dx.doi.org/10.14214/sf.1046>