



RIKSANTIKVARIÉÄMBETET

IALE Örebro 25 sept 2014
Skogsbruket och kulturmiljön
Leif Gren

Skogen är vår största kulturmiljö



1. Fornlämning skyddad av kulturmiljölagen



Odlingsröse på medeltid odäsböle i Jämtland

2. Övrig kulturhistorisk lämning enligt skogsvårdslagen

Hänsyn med
möjlighet till skydd



Stenmur i Blekinge



3. Biologiskt kulturarv



Vore Sverige mest taiga utan människans inverkan?

4. Immateriellt kulturarv - minnen



5? Landskapet

Landskap är det som människan upplever

Europeiska landskapskonventionen



Fornsök – alla kända fornlämningar



SKOGSSTYRELSEN | SKOGSGEN PÄRLOR

INFORMATION OCH HJÄLP

Skogens pärlor – natur och kultur

Zooma till lin/kommun
Län:

Zooma till ort
Ort:

Zooma till fastighet
Kommun: (valkard="*)
Fastighet: (valkard="*)
Ange fastighetsbeteckning: Barga 311, Barga 1 eller Barga 2

Zooma till koordinat
X (N+E):
Y (O+V):
Stätt:

1: 50000

RIKSANTIKVARIÄMBETET

PlatsR – platser med berättelser

platsR

Platser & samlingar Organisationer Diskussioner

Sök på webbplatsen

Redaktionen tipsar: Stenström drog till skogs

Utforska
På PlatsR kan du utforska berättelser om 2802 platser och samlingar skapade av 1562 avslöjade människor: hembygghövningar, arkiv, museer och bibliotek.

Berätta
Skapa platser med berättelser, dina egna och andras. Motivera. Laga din bild till det stora pusslet. Din berättelse, vår historia!

Bliv medlem
På PlatsR kan du lägga till berättelser och bilder. Jämför i utvaliga och ljud, kommentera och diskutera med andra medlemmar. Bliv medlem, det är enkelt och gratis!

Senast uppdaterat Populärast Bäst kommenterat Senaste bilderna Bäst utvalda medlemmar

Pär Lappackens Bokenstet Kvarnaböden Ekstämman Långstens by Stenburs sått Kyrkornas på Norra Högboleden

Var finns helhetssyn på landskap? Staten borde tänka landskapspolitik

The whole is more than the sum of the composing parts

Illustration: Marc Antrop

Segregerat landskap: reservat/hyggen?

En samlad naturvårdspolitik,
Skr. 2001/02:173:
”Sektorsansvaret har medfört en uppdelning av miljöarbetet på olika sektorer som i sin tur har medfört att helhetssyn och sektorsövergripande och horisontella perspektiv ibland har blivit lidande.”

Borrestad, Skåne 2004

Landskapets historia en nyckel till att förstå nutiden



Den svenska skogen en unik resurs för upplevelser

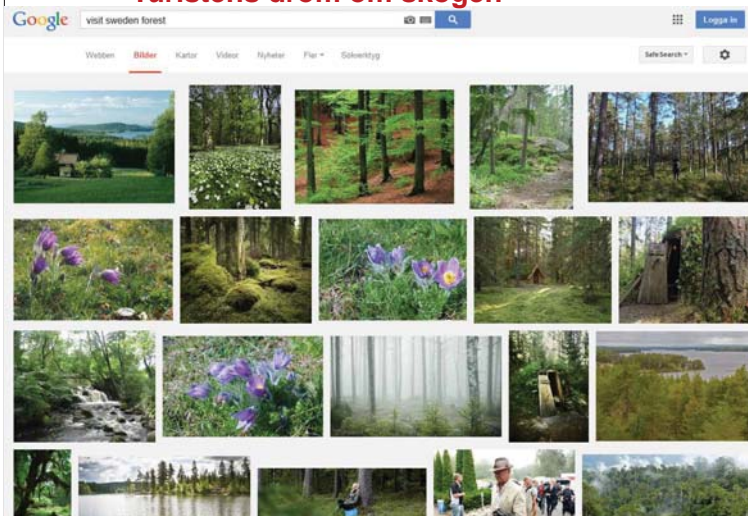


Europas skogsmark. Andel (procent) skogsmark av landarealen
European forest land. Forest share (percent) of land area



RIKSANTIKVARIÄMBETET

Turistens dröm om skogen



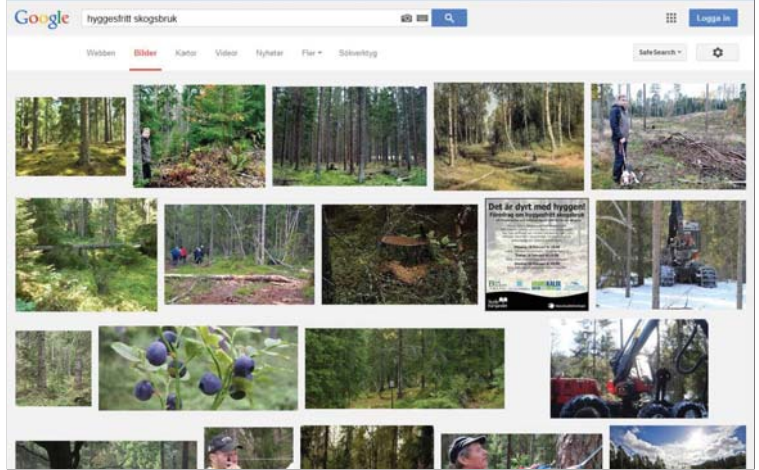
Typiskt svenskt landskap Stockholms central



Drömmen om skogen??



Mer miljöanpassat skogbruk behövs!



Det handlar om att välja

En samlad naturvårdspolitik, Skr. 2001/02:173: Det är "människan och samhället som måste välja vilken 'natur' vi vill ha i framtiden".



Modernt 1760 och 1914



Modernt 1860 och 2014

Skogens kulturmiljö en resurs att ta tillvara



Tack!

Leif Gren

Leif.gren@raa.se

www.raa.se