

Stefan Lindskog

- IT-konsult / skogsbrukare
- 160 ha skog i Norrtälje kommun
- åbo, dvs bor på fastigheten
- styrelsemedlem i Mellanskog Sbo Sthlm och i Ladviks Skogsbrukarklubb
- på uppdrag av LRF Skogsägarna och Mellanskog

stefan@ved.nu

Mellanskog och LRF

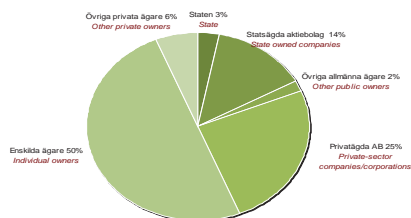
- **Mellanskog** är en ekonomisk förening i med 32.000 medlemmar med 1,7 miljoner ha skogsmark
- **LRF Skogsägarna** är branschorganisation för de 4 skogsägarföreningarna
Drygt 110.000 medlemmar
Drygt 6 miljoner ha skog
- **LRF Skogsägarna** utgör också den skogliga delen av LRF

Sveriges privatskogsbruk

- > 320.000 skogsägare
- > 220.000 brukningsenheter
- ca 11,5 miljoner ha produktiv skogsmark
dvs hälften av Sveriges produktiva skogsmark

50% av skogsmarken ägs av enskilda

Figur 2.1 Produktiv skogsmark med fördelning på ägarklasser^{1, 2}, år 2012
Productive forest land by ownership classes^{1, 2}, year 2012



¹ Ägarklasser enligt Skogsstatistik Årsbok, bilaga 2.

² Definitions of ownership classes according to Swedish Statistical Yearbook of Forestry, Appendix 2.

³ Öppnarsa av källa har ändrats och all jämförelse med tidigare år bör undvikas eller göras med försiktighet.
Please note that the source has changed and comparisons should be avoided or made with caution.

Källa: Fastighetsregistret, Lantmäteriet, baserat av Skogsstyrelsen.

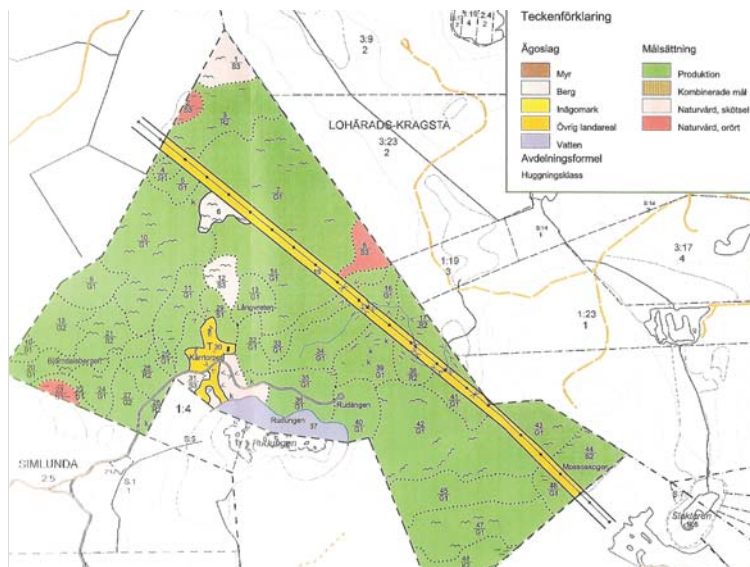
Source: Property register of Lantmäteriet (the Swedish mapping, cadastral and land registration authority), processed by Swedish Forest Agency.

Genomsnittlig medlem i Mellanskog

- 62 år
- äger 77 ha skog
- 32 % är kvinnor
- 63 % bor på fastigheten
- ~30 % är jordbrukare
- för 70 % av medlemmarna kommer mindre än 10 % av inkomsten från skogsbruk.

Familjeskogsbruket = mångfald

Familjeskogsbrukaren ser oftast (egna) sociala värden i sin skog



Exempel på sociala värden

- vandra/ motionera/ rasta hunden/ bara njuta
- plocka bär- och svamp
- campa, grilla vid lägerelden (*)
- jaga - **ej gratis (*)**
- fiska - **ej gratis**
- fågelskåda
- rida
- köra fyrhjuling – **olagligt! (*)**
- annat

Några av skogens sociala värden kostar!

Allemansrätten, en del av de sociala värdena

- **Ja** - vi värnar allemansrätten, som en individuell rättighet
- **Nej** - vi anser att allemansrätten inte skall kunna utnyttjas kommersiellt
- **Men** - vi upplever att allmänheten saknar kunskaper om skogsskötselns villkor

”Allmänheten ut i Mellanskogen”

Ett samarbetsprojekt mellan LRF Skogsägarna och Mellanskog

- erbjuda allmänheten olika former av upplevelser och rekreation i skogen
- allmänheten skall känna sig välkomna i våra medlemmars skogar med ömsesidig respekt för respektive aktörs rättigheter och skyldigheter
- medverka till större kunskapsspridning hos allmänheten om skogen, skogsskötsel och om våra medlemmars villkor som skogsägare
- skapa grund för utveckling av affärsmöjligheter kopplade till allmänhetens nyttjande av våra medlemmars skogar (tex upplevelseturism)

Det är skillnad på skog och skog!

Exempelvis i Täby har man definierat:

- stadsskog
- naturpark
- skog utanför tätorten

Samhället bör rimligtvis ha/ta ett stort ansvar för de två första typerna, som egentligen är en sorts exploatering

Kan det vara så att skog utanför tätorten har sina sociala värden just i att den inte är särskilt tillrättalagd?

Går det att kombinera skogsbruk med hänsyn till sociala värden?

- **Ja** - om samhället tar ett stort ansvar för de tätortsnära skogarna
- **Ja** - om allemansrätten används rätt
- **Ja** - om markägare i högre grad utvecklar även besöksturism
- **Ja** - om kommersiella aktörer sluter avtal med markägare
- **Ja** - frihet under ansvar ger variation i skogen och välskötta skogar med sociala värden
- **Ja** - om familjeskogsbruket består





**Vad gör man
åt eländet?**

an
sty
ski
nir
vic
Oc
rel
fat

är
pa

oc
i e
tri
de

V
fö
kl
di
gö