

Samverkan Rösjökilen

Bakgrund till samverkan
Exempel på vad vi har genomfört

Ekologiska landskapssamband
metod
resultat
användning



Före samverkan

RUFS 2001 (rev 2010)

Samverkan mellan kommuner och andra aktörer ligger i linje med den regionala utvecklingsplanen för Stockholmsregionen (RUFS 2010) och kommunernas översiktsplanering. Samverkan är en utpekad åtgärd för att bevara, utveckla och tillgängliggöra de gröna kilara i RUFS 2010 och det krävs en mellankommunal samordning för att genomföra.

Upplevelsevärdena i gröna kilar 2004

Kommunerna i länet deltog tillsammans med länsstyrelsen och RTK i arbetet med att beskriva värden i naturen i de gröna kilara. Behovet av samverkan betonades.



Stockholmsregionens Gröna kilar



Historik samverkan 2006-2012

Motiv med samarbetet 2006

En gemensam, övergripande syn på värdet av detta regionala, mellankommunala intresseområde samt dess värde som lokalt, tätortsnära grönområde.

Syftet med samarbetet är att Rösjökilen blir ett högt värderat, välbesökt tätortsnära naturområde som bidrar till regionens attraktiva livsmiljö. Detta innebär bl a:

- God livsmiljö för alla invånare
- Ökad tillgänglighet och information
- Effektivt, innovativt och gränsöverskridande samarbete



Historik 2006-2012

1. Startmöte med politiker mars 2006 samt kontinuerliga möten

Arrangörer var Naturskyddsföreningen och fyra andra intresseorganisationer. Detta blev startskottet för samverkan i Rösjökilen.

Deltagare var kommunalråd och andra politiker i de sex berörda kommunerna, intresseföreningar, Regionplane – och trafikkontoret och andra aktörer.



Kort historik 2006-2012

2. Produktion av papperskarta för Rösjökilen

Syftet var att sammanställa kilens värde som helhet för en besökare, att öka tillgängligheten och inspirera till utflykter och besök i naturen.



Kort historik 2006-2012

3. Produktion av hemsidesbaserad internetguide "Rösjökilen runt"

Hemsidan www.rosjokilen.se fungerar som en guide till Rösjökilen och ger tips på utflykter samt information om service i kilen.



Kort historik 2006-2012

4. Produktion av naturguidningar (handledningar) i Rösjökilen.

Guidning vid Arkils Tingstad i Runriket, Vallentuna.
Foto: Sonia Blom.



Kort historik 2006-2012

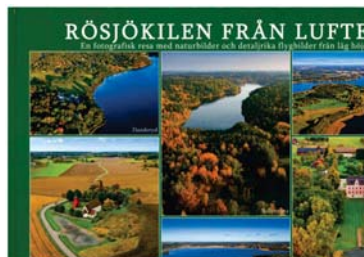
5. Årlig busstur med politiker genom Rösjökilen under en dag



Kort historik 2012-2014

Fler exempel

- Natur på recept
- Fotobok
- Beslut om politisk styrgrupp
- Appen "Naturkartan Gröna kilar"



Kort historik 2012

Organisationsfokus

- Politisk styrgrupp
- Plattform
- Verksamhetsplan



Politisk styrgrupp

Politisk styrgrupp där delegaterna är utsedda av respektive kommun. En ordinarie och en ersättare. Styrgruppen är beslutande.

Projektgrupp, två tjänstemän per kommun. Projektgruppen ansvarar för det operativa arbetet i genomförandet av verksamhetsplanen (VP).

Arbetsgrupper utses i samband med att ny VP arbetas fram. Arbetsgrupperna är projektspecifika och varierar i antal från år till år.

Referensgrupp utgörs av Länsstyrelsen, TMR, olika forskningscentra och berörda intresseorganisationer.



Plattform för samverkan

Vision

Rösjökilen är ett högt värderat, välbesökt tätortsnära naturområde som bidrar till regionens attraktiva livsmiljö.



Plattform för samverkan

Mål 1

Rösjökilen bidrar till en god livsmiljö för alla invånare och en hög biologisk mångfald.

Mål 2

Rösjökilen är välkänd och välbesökt av boende, besökare och verksamma.

Mål 3

En permanent samverkan har etablerats mellan kommuner och andra aktörer där erfarenhets- och kunskapsutbyte är centralt.



Verksamhetsplan

Verksamhetsplan:

I början av varje år tar projektgruppen fram ett förslag till VP och budget.

Styrgruppen fattar beslut om antagande av VP och budget. Styrgruppen får på ett möte under året en lägesrapport. Uppföljning och slutrapportering av VP och budget sker sedan i slutet av varje år.



17 Ekologiska landskapssamband

Analysen betonar funktioner och samband i grönstrukturen ej fokus på enskilda områden eller arter.

Användning

- Avgränsningar: kommunplan, detaljplaner, vägar, naturvård
- Skötsel: naturreservat, naturmark, park
- Restaurering: skyddsvärda biotoper
- Förtärka samband: skapa förutsättningar för högre värden

18

Syfte: ekologiska landskapssamband

Kartläggningen visar livsmiljöområden för vissa artgrupper, spridningssamband, svaga samband och värdefulla områden i ett kilperspektiv.

Underlaget och tillhörande analys ger kommunerna möjlighet att identifiera var åtgärder gör störst nytta för den gröna infrastrukturen.

Analys och kartläggning av spridningssambanden i en grön kil ger kommunerna underlag för bevakning och bevarande av de delar som fungerar som viktiga bryggor för den biologiska mångfalden i den gröna kilen.

Kunskaperna i projektet ska även användas som grund för framtida åtgärdsprogram.

19

Ekologiska landskapssamband

Analys av vald artgrupps anspråk:

- Födosöksområde
- Fortplantningsområde
- Spridningsmöjligheter till nya områden

Analys har utförts på

Tallnätverk (fokusat reliktbock, totalt ca 10 vedlevande skalbaggar)

Vildbinätverk (gaddsteklar, 1/3 av landets 287 vildbin med på rödlistan)

Fladdermusnätverk

Finns på www.sollentuna.se sök ekologiska landskapssamband

Analysen omfattar mellersta och innersta delen av Rösjökilen. Delar av Danderyd, Sollentuna, Täby, Upplands Väsby och Vallentuna.

20

1. Vegetationstolkning (ny kartering utförd)

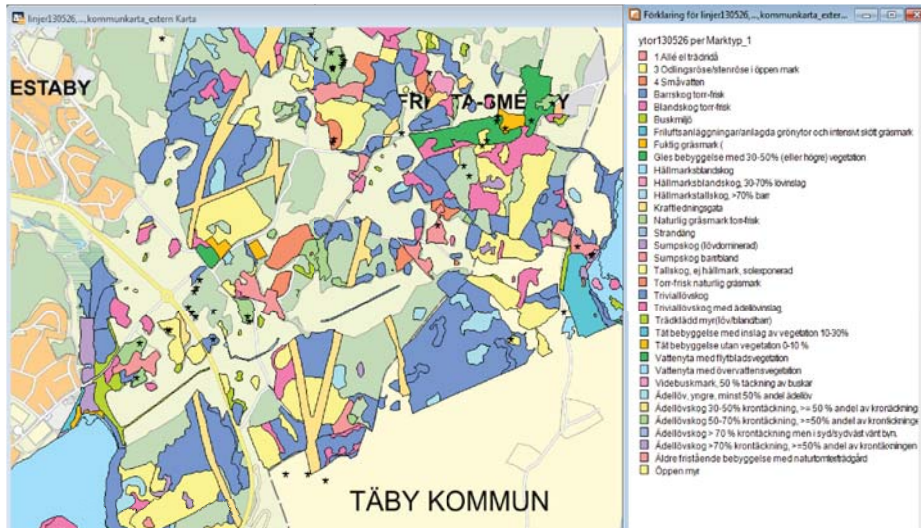
Kartera vegetation/utvalda naturtyper som underlag till analyser för spridningssamband i södra Rösjökilen.

Ett antal ekologiska kvaliteter vad gäller strukturer och funktioner inom biotoperna har bedömts.

2013-2014 vissa biotoper i vegetationskartan uppdaterades för delar av kilen.

2014-2015 biotopdatabas täcker hela kommunen (Länsstyrelsen, Metria, SU, Sollentuna kommun).

Vegetationskarta över del av UpplandsVäsby



För varje analys finns beskrivningar som visar:

- Vilka faktorer som gynnar artgruppens födosök
- Vilka faktorer som gynnar artgruppens föryngring
- Vilken spridningsförmåga artgruppen har
- Vilka kvaliteter i landskapet som underlättar spridningen
- Vilka faktorer som försvårar spridningen (barriärer)



Förutsättningar att leva och till spridning

Storlek och antal kärnområden, kvalitet i kärnområden.

Efterträdare i landskapet

Avståndet mellan kärnområden

Artgruppens spridningsförmåga

Landskapets motstånd (siffror anges för motstånd)

biotoper som ej ger motstånd = 1,
stora motstånd ger högt värde

Analysens karta visar möjliga spridningsvägar samt värdering av vägar

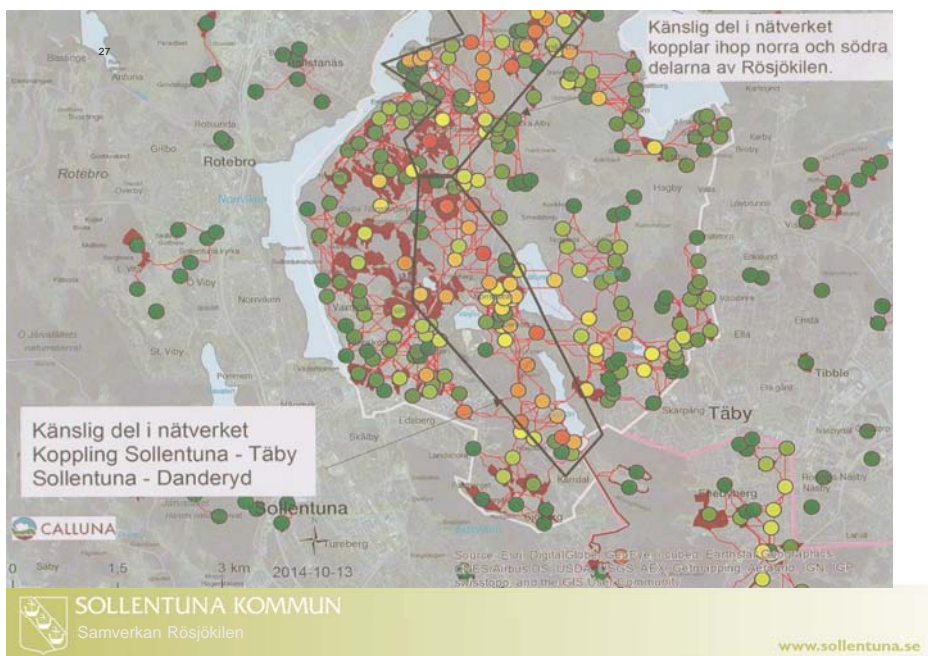
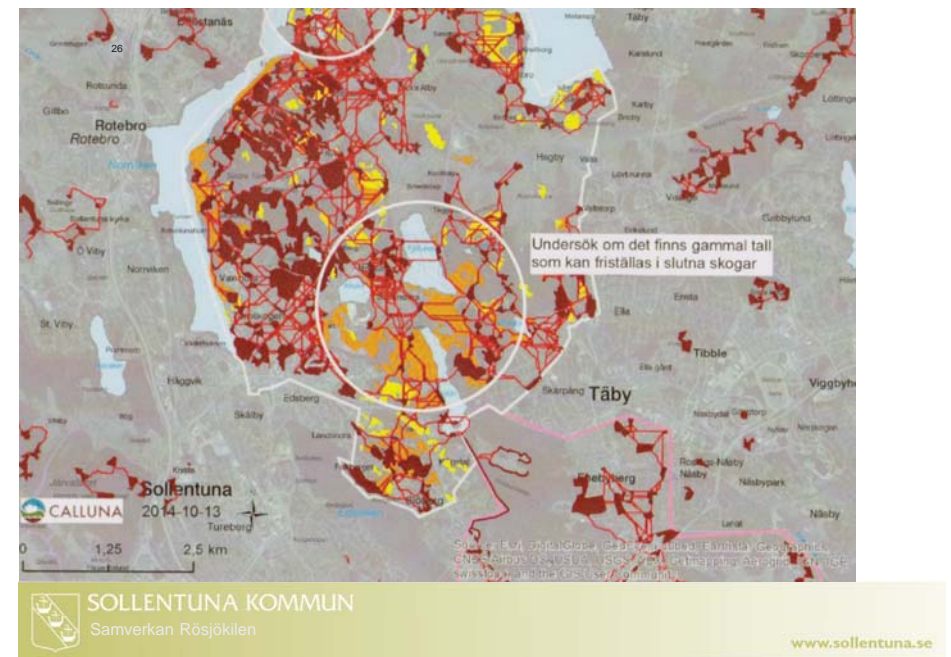
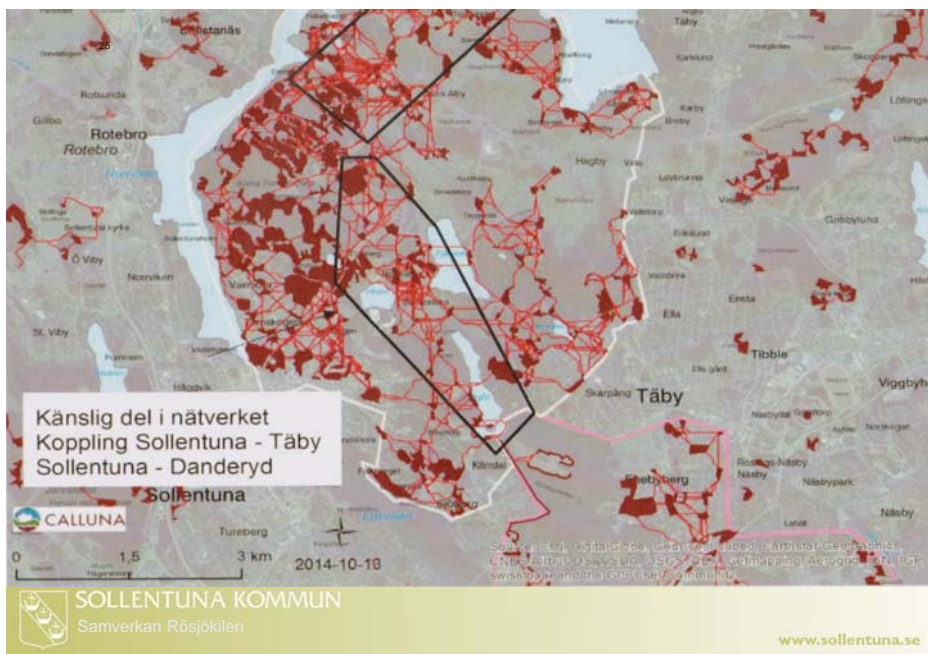


Sammanfattning spridning

Spridningsmöjligheten är resultatet av artgruppens förmåga och landskapets motstånd.

Analysen visar också vilka brister biotoperna i kärnområdet har och vad i landskapet som försvårar spridningen.





28

Åtgärds katalog enligt verksamhetsplan 2015

Åtgärds katalogen beskriver hur de ekologiska landskapssambanden kan förstärkas. Det gäller såväl födosöksområden, föryngringsområden och spridningsmöjligheterna.

Innehåll i åtgärds katalog för **skötselriktade åtgärder**

1. Lista och rangordna viktiga kärnområden
2. Visa i vilka kärnområden som förstärkningsåtgärder prioriteras
3. Rangordna viktiga spridningsvägar
4. Visa vilka spridningsvägar som bör förstärkas/nyskapas
5. Utarbete generell åtgärdslista (förslagsbank)
6. Lista platsspecifika åtgärder
7. Prioritera åtgärder
8. Utföra åtgärder

Åtgärds katalog 2015 - planinriktad

Innehåll i åtgärds katalog för **planeringsinriktade åtgärder**

1. Lista och rangordna viktiga kärnområden som berörs av planen, både utanför och inom planområdet
2. Lista vilka kärnområden som försvinner inom planområdet
3. Lista vilka spridningsvägar som försvinner inom planområdet
4. Beskriv konsekvenserna av minskningen av kärnområden samt minskade spridningsvägar
5. Visa vilka spridningsvägar som kan förstärkas/nyskapas
6. Lista platsspecifika åtgärder inom detaljplanen (lindra)
7. Lista platsspecifika åtgärder utanför detaljplanen (kompensera)



SOLLENTUNA KOMMUN
Samverkan Rösjökilen

www.sollentuna.se

Exempel resultat från spridningssamband i urban grönstruktur – Sollentuna 2015

Biotopkartan som grund

Vildbinätverk

Småfågelskogsnätverk (skogsdungenätverk)

Trollsländenätverk

Mer indata än analysen av Rösjökilen, annan skala.

Finns på www.sollentuna.se sök urban grönstruktur



SOLLENTUNA KOMMUN
Samverkan Rösjökilen

www.sollentuna.se



SOLLENTUNA KOMMUN
Samverkan Rösjökilen

www.sollentuna.se





SOLLENTUNA KOMMUN
Samverkan Rösjökilen

www.sollentuna.se

