

# Grön infrastruktur

Vad, Hur och Varför?



**IALE 16 Oktober 2017**

Jörgen Sundin

Landskapsenheten

Naturvårdsverket



***Grön infrastruktur är nätverk av natur som bidrar till fungerande livsmiljöer för växter och djur och till människors välbefinnande***

# Grön infrastruktur



*Arbetet med grön infrastruktur ska baseras på en kartläggning av landskapets kvalitéer*

*Arbetet med grön infrastruktur innebär att jobba med ett landskapsperspektiv där vi binder samman skogar, hagar, parker, grönytor, våtmarker, sjöar, vattendrag, kust-och havsområden för att skapa fungerande livsmiljöer*

*Med ett känt nätverk av natur kan vi prioritera rätt och planera effektivare - Kunskap påverkar markanvändningen!*

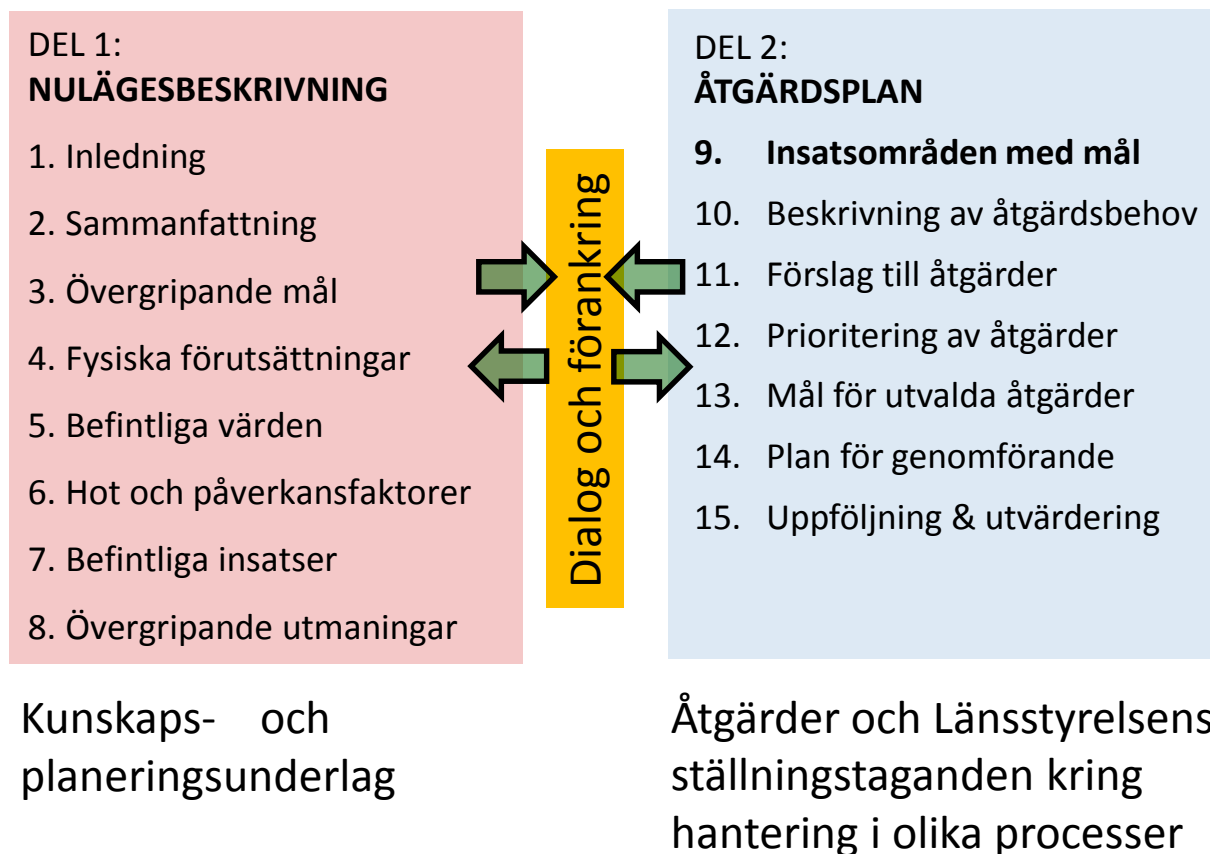
## Grön infrastruktur- arbetet hittills

- EU:s strategi för biologisk mångfald (2011)

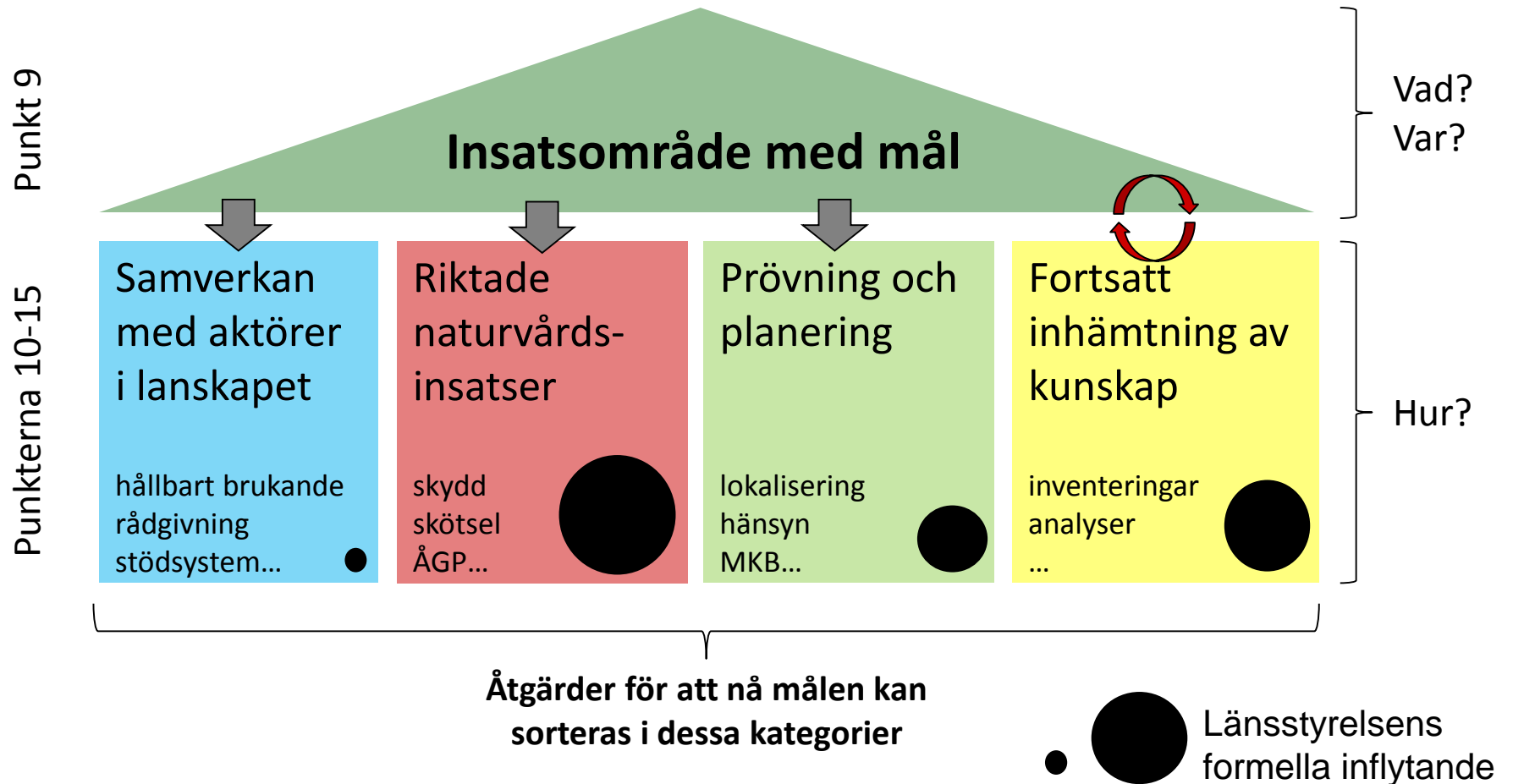
### **Regeringsuppdrag:**

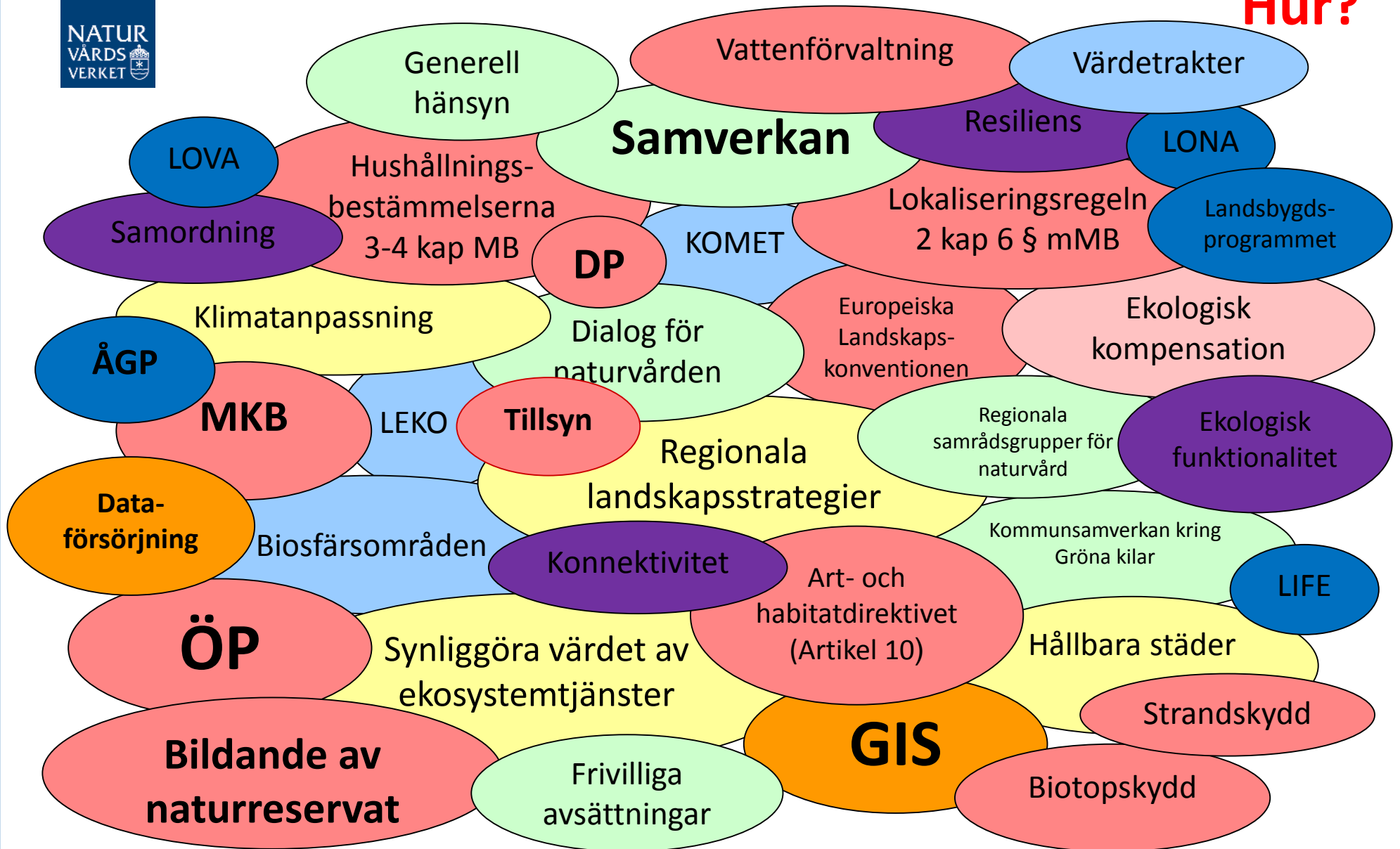
- Förstudie (maj 2011)
- Landskaps- och styrmedelsanalys (dec. 2012)
- Förslag på hur planer kan tas fram regionalt (sept. 2013)
- Riktlinjer för regionala handlingsplaner (sept. 2015)
- Uppdrag till länen att ta fram regionala handlingsplaner (okt. 2018)

# Regionala handlingsplaner- innehåll



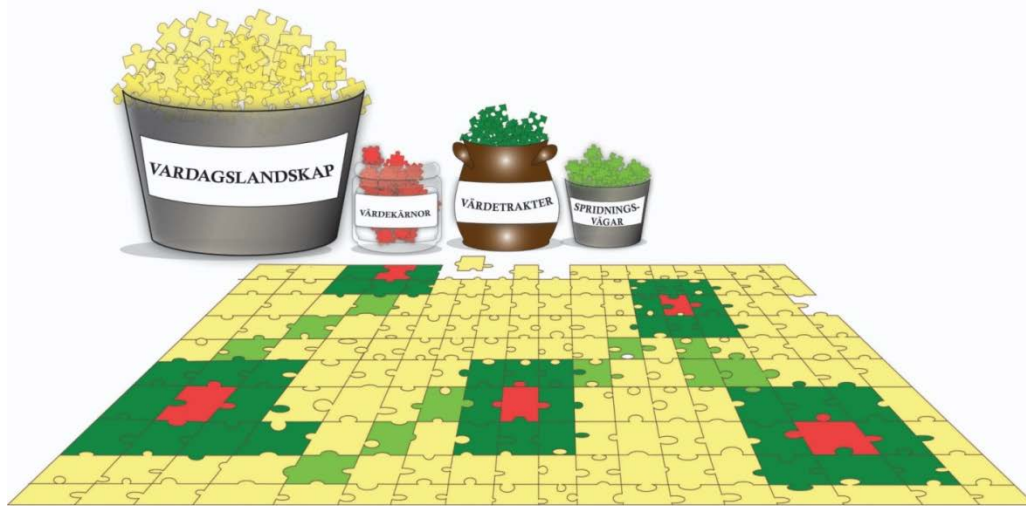
# Regionala handlingsplaner- Verktygslåda





# Ett landskaps pussel

Hur?



Arbetet med grön infrastruktur kan liknas vid att lägga ett landskaps pussel där olika aktörer bidrar med olika bitar. Handlingsplanerna ger stöd i arbetet.

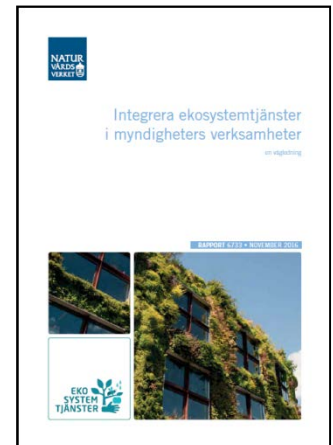


## Ekosystemtjänster och grön infrastruktur

*Ekosystemtjänstperspektivet är nyckeln till att mobilisera kommunerna i arbetet med grön infrastruktur*

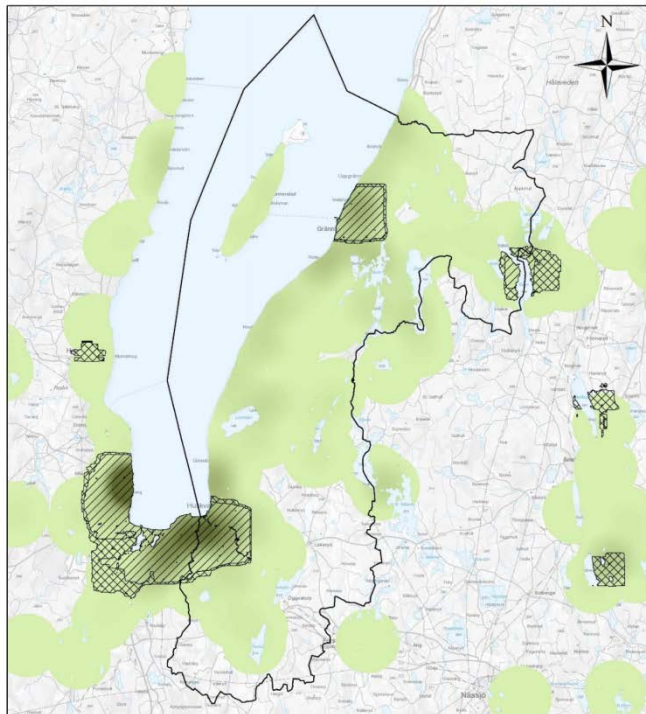
### Handlingsplanerna kan identifiera och beskriva:

- kostnadseffektiva naturliga och halvnaturliga lösningar för att säkerställa viktiga samhällsfunktioner
- områden med stor regional betydelse för produktionen av viktiga ekosystemtjänster
- ekosystemtjänster vars förvaltning/säkerställande kräver samordning mellankommunalt och regionalt
- krav på den framtida markanvändningen inom geografiskt avgränsade områden för att säkerställa prioriterade ekosystemtjänster
- åtgärder för att säkerställa ekosystemtjänster i planering och prövning

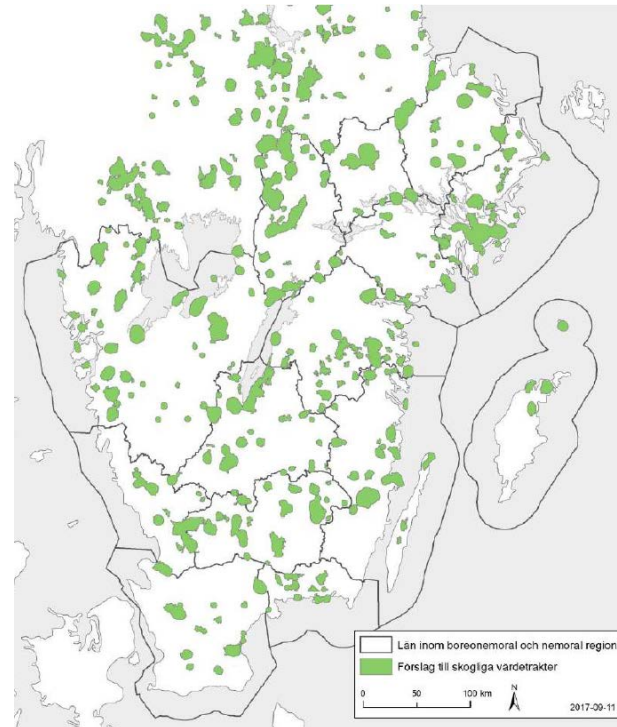


# GIS-analyser på nationell och regional nivå

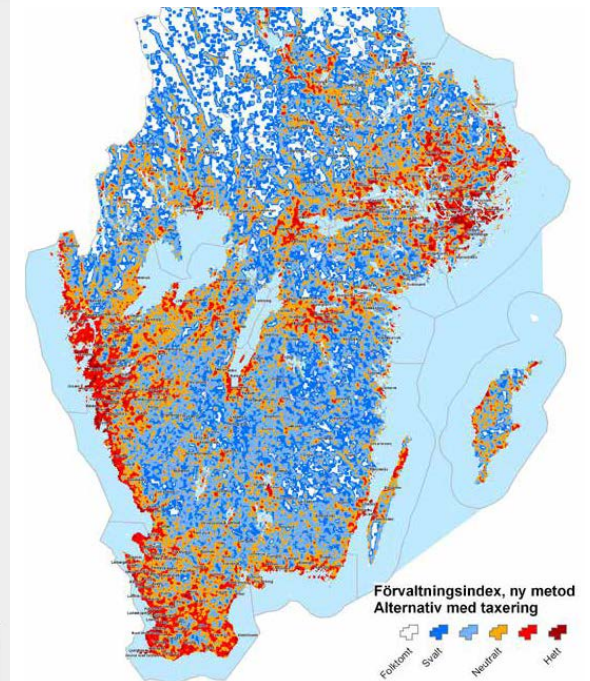
Ekar över 100 cm ø inom östra vätterbranternas biosfärsområde



Förslag till skogliga värdestrakter utifrån nationella täthetsanalyser



Analys av omvandlingstryck genom framtagande av förvaltningsindex



**Teckenförklaring**

- Gräns Östra Vätterbranterna
- Områden som uppfyller tröskelvärdet  $\geq 140$  ekar per 25 km<sup>2</sup>
- Potentiella områden 100 - 139 ekar per 25 km<sup>2</sup>
- 13,1
- 0

GIS-analyser är bra, men vi måste förklara när och hur de ska användas!

# Handlingsplanerna bidrar till fokusering av utredningsarbetet i prövning och planering

**Utredning i det enskilda ärendet tar vid där de regionala underlagen slutar:**

- Fördjupningar i översiktsplaneringen
  - Ändamålsenlig avgränsning av MKB-arbetet
  - Ökat fokus på ekologisk funktionalitet i landskapet, minskat objektsfokus
  - Ökad hänsyn till, och mer systematisk hantering av, kumulativa effekter
  - Kunskapsinhämtning i enskilda ärenden bidrar till att stärka regionala underlag
- 
- Länsstyrelsens agerande i samråd vid prövning och planering är central för att handlingsplanernas planeringsunderlag ska få genomslag
  - Gemensam bild på var värden finns och vad som krävs för att bevara dessa ökar planernas genomslag – detta kräver förankring!

## Strategisk planering av kompensationsåtgärder

### Regeringens direktiv :

*”...Handlingsplanerna ska även redovisa brister på landskapsnivå avseende förekomst av olika biotoper och ekosystem på ett sådant sätt att planerna möjliggör kanalisering av kompensationsåtgärder till den mest optimala lokaliseringen och utformningen...”*

- Tydliga mål för insatsområden kan förtydliga när krav på kompensation är särskilt motiverat
- Regionala prioriteringar för olika naturtyper ger stöd för effektivare utredning, utformning och lokalisering av kompensationsåtgärder vid förlust av naturvärden
- Fastställda och välgrundade principer för utbytbarhet kan ge stöd för att frångå principen om kompensation ”lika för lika”
- Markåtkomst ofta begränsande faktor för kompensation- utpekade kompensationsområden kan sänka tröskeln för att ställa krav och underlätta långsiktighet

**Handlingsplanerna bör tydliggöra prioriteringar, principer och lokalisering för kompensationsåtgärder i ett regionalt perspektiv**

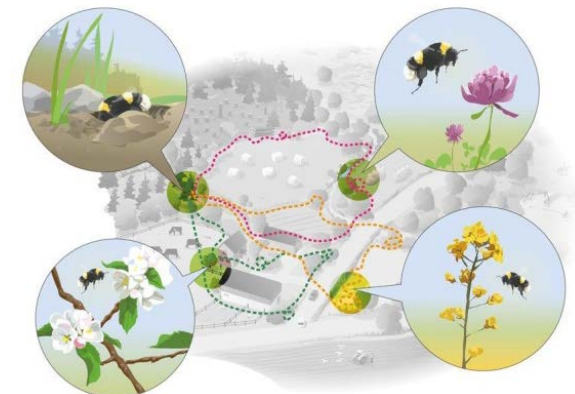
## Miljömålen och grön infrastruktur

- Preciseringar med koppling till grön infrastruktur finns under samtliga landskapsanknutna miljömål samt *Ett rikt växt- och djurliv*
- Fördjupad utvärdering av miljömålen 2015:
  - Stärkt landskapsperspektiv krävs för att nå målen
  - Kunskapsunderlag behöver både utvecklas och tillgängliggöras
  - Bättre samordning av olika aktörers arbete behövs



## Vilka utmaningar ska satsningen på Grön infrastruktur möta?

- Kunskapen om landskapsekologiska samband är bristfällig och får inte tillräckligt genomslag i markanvändningsbeslut
- Befintliga kunskaps- och planeringsunderlag är svåra att använda
- Klimatförändringar ställer ökade krav på resiliens för att bevara biologisk mångfald och viktiga ekosystemtjänster
- Sektoriserade styrmedel och sektoriserat naturvårdsarbete medför suboptimeringar
- Bristande samordning av olika aktörers insatser
- Övergångsmiljöer faller mellan stolarna när ansvar för landskapets olika delar fördelas mellan aktörer



## Grön infrastruktur- ett långsiktigt arbete

- Arbetet med grön infrastruktur omfattar *väldigt* mycket – både en styrka och en utmaning!
- Processer baserade på samverkan och samordning kräver uthållighet (kunskap, kapacitet, tillit)
- Viktigt att se på arbetet som en lärandeprocess
- Satsningen på grön infrastruktur kräver långsiktighet för att bli framgångsrik
- Framgången i arbetet beror på i vilken utsträckning vi lyckas nå slutanvändare och samverkansparter
- Färdigställandet av regionala handlingsplaner version 1.0 i oktober 2018 bör ses som en startpunkt för arbetet, inte ett avslut



*Alexander den store hugger sönder den Gordiska knuten – en lämplig analogi för arbetet med grön infrastruktur?*