



# NÄMDÖSKÄRGÅRDENS NATIONALPARK

Elin Deremar, Länsstyrelsen i Stockholms län  
18 maj 2026



## INNEHÅLL

- Nationalparker – vad och varför?
- Nationalpark och biosfärområde
- Arbetet i Nämndöskärgården
- Förvaltning av nationalparken

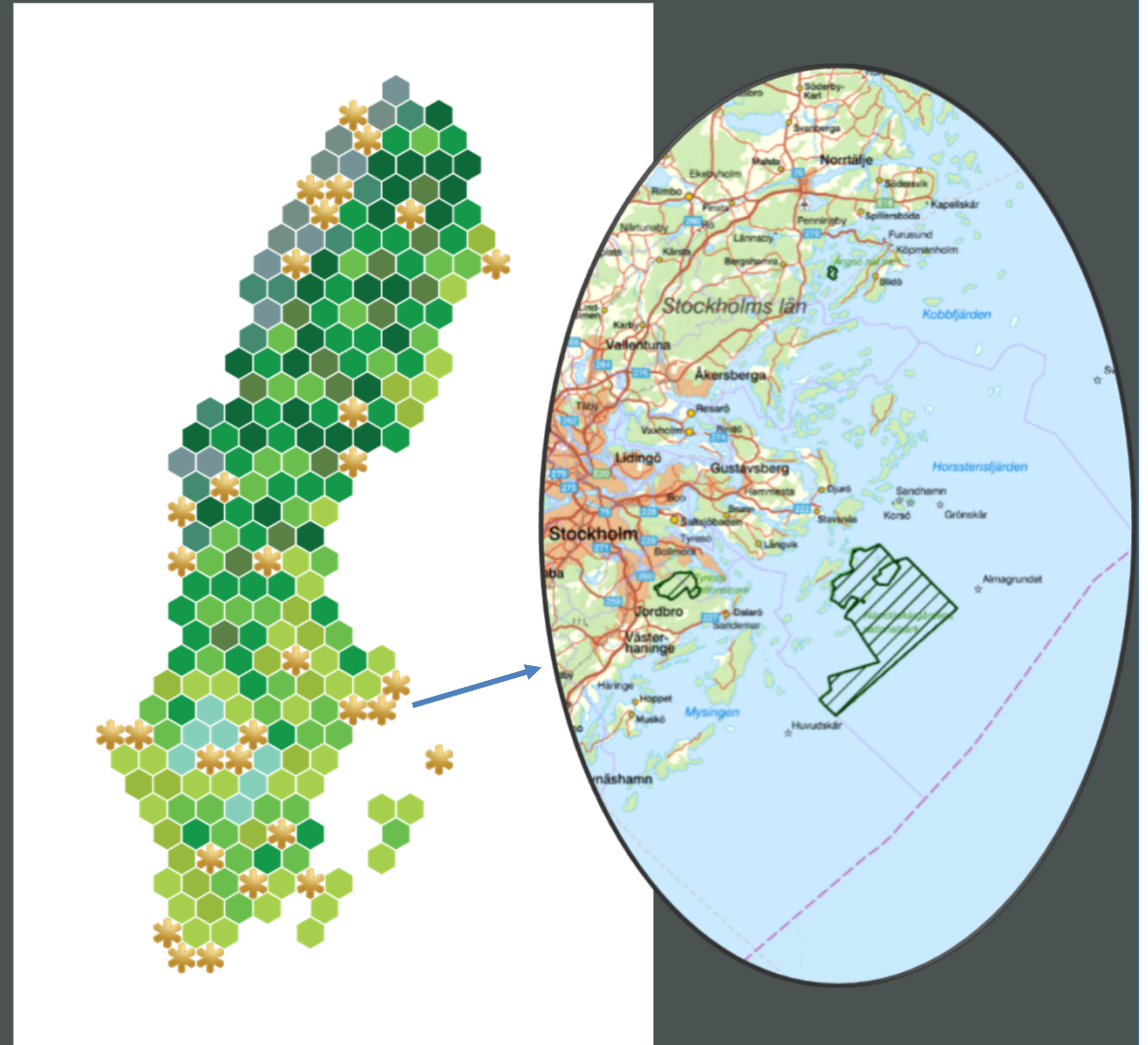


NÄMDÖSKÄRGÅRDENS  
NATIONALPARK

## Sveriges 31 nationalparker

I Stockholms län fanns sedan tidigare två stycken, Ängsö och Tyresta

Nämndöskärgården är den första i Östersjön som uppfyller kriterierna för att vara en svensk marint skyddat nationalpark





NÄMDÖSKÄRGÅRDENS  
NATIONALPARK

Något förenklat kan man säga det finns två  
målsättningar med Sveriges nationalparker:

Att skydda och värna om värdefull natur.  
Och att visa upp den för allmänheten.



NÄMDÖSKÄRGÅRDENS  
NATIONALPARK

## ATT BILDA EN NATIONALPARK

**Miljöbalken 7 kap. Skydd av områden**  
**2 §** *Ett mark- eller vattenområde som tillhör staten får efter riksdagens medgivande av regeringen förklaras som nationalpark i syfte att bevara ett större sammanhängande område av viss landskapstyp i dess naturliga tillstånd eller i väsentligt oförändrat skick.*

### Förarbete

- Identifiera intressenter
- Identifiera möjligheter & hinder
- Inställning hos kommun och markägare
- Ta fram projektplan

### Projektarbete

- Förvärva mark
- Kartlägga och undersöka naturvärden
- Identifiera påverkansfaktorer
- Plan för anordningar, naturvägledning, information
- Arbeta fram syfte, namn, avgränsning
- Arbeta fram föreskrifter och skötselplan
- Skicka förslag på remiss

### Beslut om nationalpark

- Föreslå att regeringen beslutar
- Riksdagen ska godkänna
- Regeringens beslutar om namn, syfte, avgränsning, förvaltare
- Naturvårdsverket beslutar om föreskrifter och skötselplan

Invigning av nationalparken



### Förvaltning av nationalparken

- Delaktighet & Aktörssamverkan

## NATIONALPARK

- Formell skyddsform med stöd av miljöbalken
- Ger ett starkt skydd mot exploatering
- Vår gemensamma egendom, marken ägs av staten
- Skydda naturen, men ska också gå att uppleva för besökare
- Inrättas av regeringen efter riksdagens godkännande
- Kommunikation och samråd i processen anpassas till målgrupp
- Inom Nämndöskärgårdens NP finns inga boende



## BIOSFÄROMRÅDE

- Inget juridiskt skydd, inga restriktioner gällande markanvändning
- Utses av Unescos globala styrelse för Biosfärprogrammet
- Modellområden för hållbar utveckling, nyttjas på ett långsiktigt hållbart sätt
- Bygger på lokalt engagemang för hållbar samhällsutveckling



NÄMDÖSKÄRGÅRDENS  
NATIONALPARK

# ARBETET MED NÄMDÖSKÄRGÅRDENS NATIONALPARK



# BILDANDEPROJEKT

## Organisation:

- Naturvårdsverket
- Havs- och vattenmyndigheten
- Länsstyrelsen i Stockholm
- Värmdö kommun

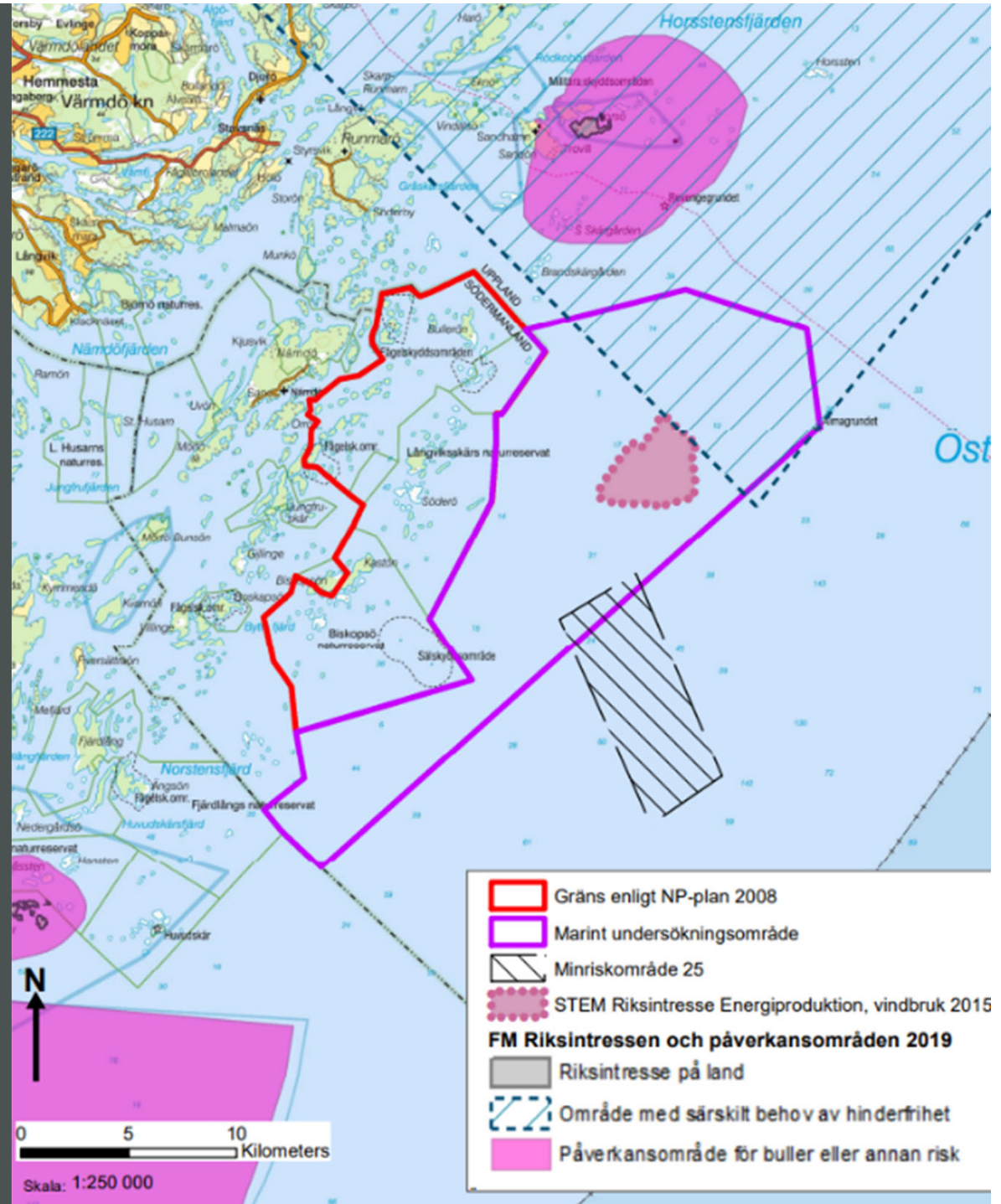
## Tidplan: 2020 - 2025

## Prioriteringar:

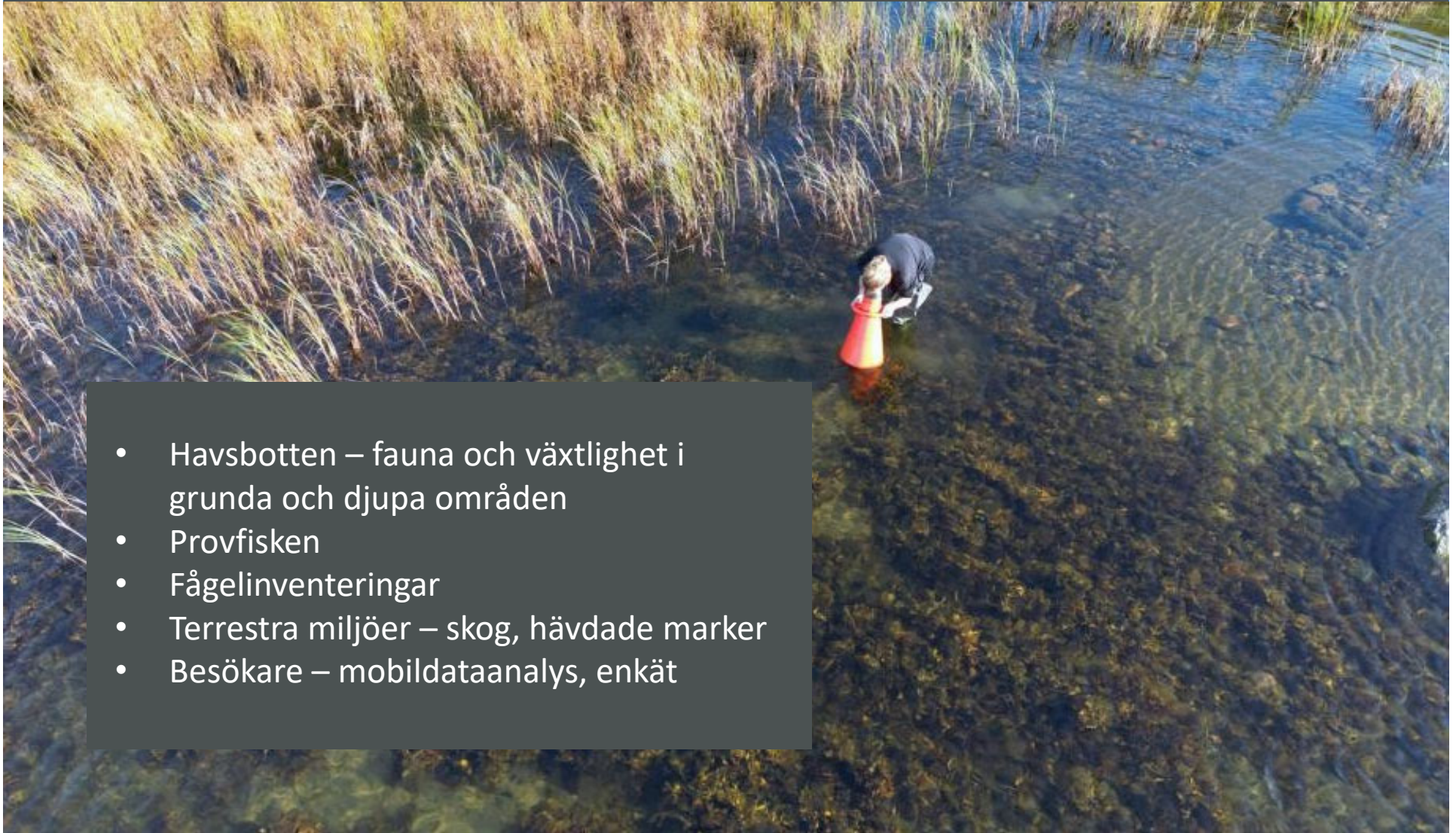
- Utredningar om marina värden, fågel, besökare och nyttjare
- Kommunikation & delaktighet

## Utanför projektets ansvar:

- Mark eller vatten utanför utredningsområdet
- Naturum
- Platsutveckling
- Lokal eller regional utveckling



# Utredningar – värden och tillstånd



- Havsbotten – fauna och växtlighet i grunda och djupa områden
- Provfisken
- Fågelinventeringar
- Terrestra miljöer – skog, hävdade marker
- Besökare – mobildataanalys, enkät



NÄMDÖSKÄRGÅRDENS  
NATIONALPARK

## Marina ekologiska bevarandevärden

### Grunda mjukbottnar



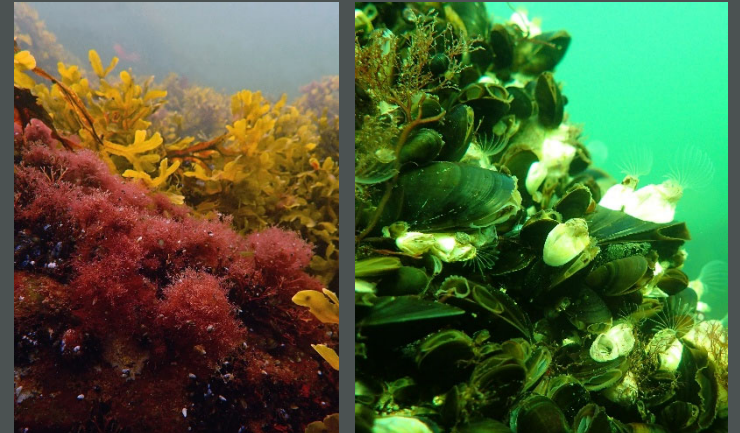
Ca 10 % av arealen

### Djupa mjukbottnar



Ca 40 % av arealen

### Grunda och djupa hårbottnar



Ca 40 % respektive 10 % av arealen

## Terrestra ekologiska bevarandevärden

### Skär och små öar



### Skogsmiljöer



### ”Odlingslandskap”





NÄMDÖSKÄRGÅRDENS  
NATIONALPARK

# Upplevelsevärden

Vida vyer och skärgårdslandskap



Livet under ytan

Möte med fågel och säl



Skärgårdsöarnas varierande natur



Skärgårdsliv i gångna tider





## KOMMUNIKATION OCH DELAKTIGHET

Viktigt med delaktighet, dialog och samverkan på olika nivåer

Frågor att försöka besvara:

- Vilka rättigheter kan inskränkas, hur ser rättighetsinnehavare på det – hur kan föreskrifter eller gränsen utformas?
- Vilka kan dra nytta av en nationalpark – hur ser dessa aktörer på den möjligheten?
- Vilka bedömer att de kan påverkas negativt – på vilket sätt, kan utformningen anpassas för att minimera negativ påverkan inom ramarna för syftet med en nationalpark?



Foto: Länsstyrelsen



## KOMMUNIKATION OCH DELAKTIGHET

För att ta reda på det har vi bland annat...

- Haft möten och samtal, kontakt med rättighetshavare via brev
- Inhämtat synpunkter och lämnat möjlighet att bidra till utformningen bland närboende och andra intresserade
- Inledde aktörssamverkan
- Tagit del av "Omlandsanalys"

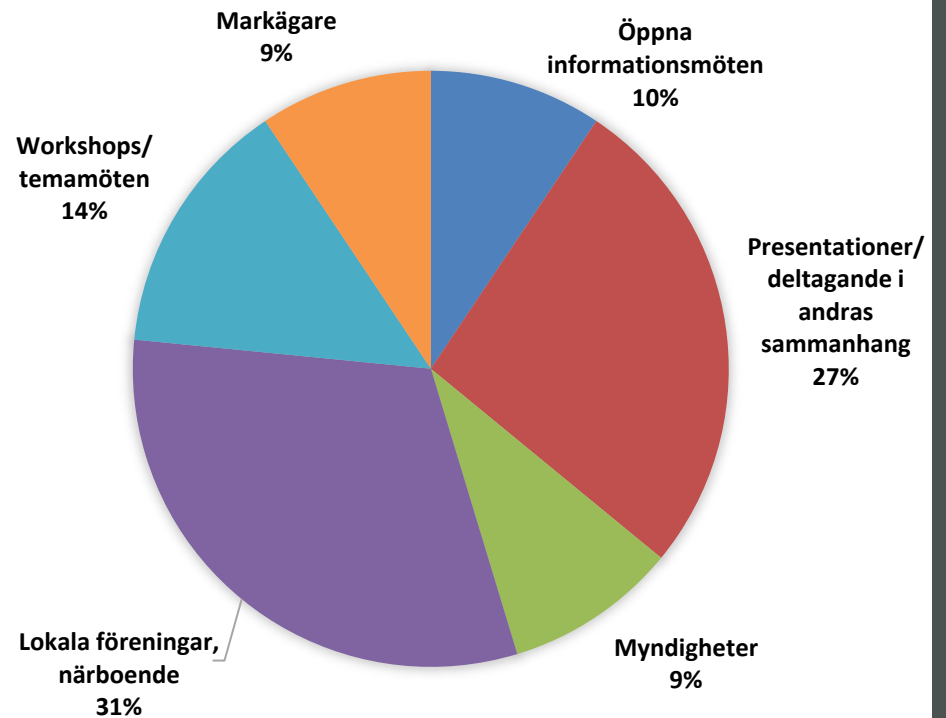
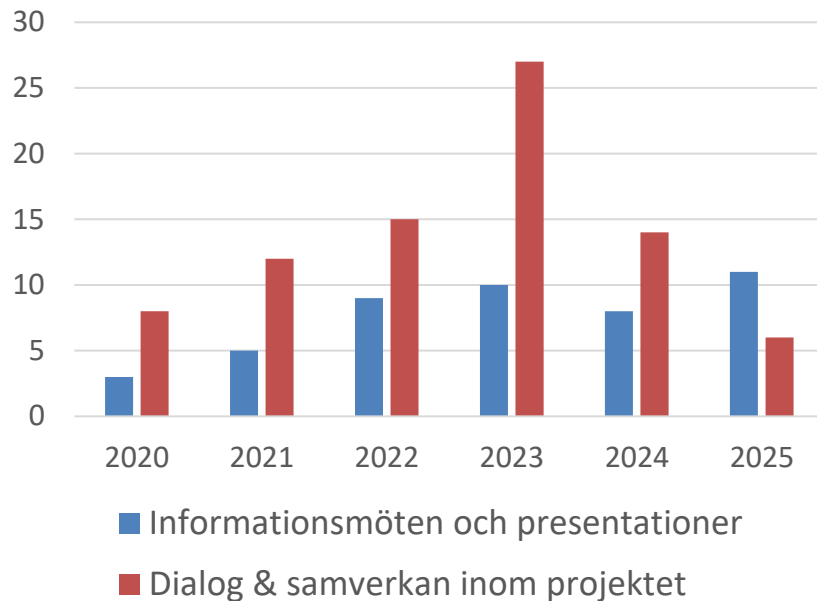


Foto: Länsstyrelsen



### Workshops temamöten:

- Bevarandevärden och påverkan
- Naturvägledning
- Föreskrifter & skötsel
- Aktörssamverkan





NÄMNDÖSKÄRGÅRDENS  
NATIONALPARK

## REGERINGEN (RIKSDAGENS MEDGIVANDE):

*Nämndöskärgårdens nationalpark bildas i syfte att bevara ett för Östersjön representativt och variationsrikt havs- och skärgårdslandskap i väsentligen oförändrat skick.*

**Areal:** 25 300 hektar varav 24 460 hektar vatten och 840 hektar land

**Förvaltare:** Länsstyrelsen i Stockholms län

## NATURVÅRDSVERKET:

Nationalparksföreskrifter

Skötselplan

## HAVS- OCH VATTENMYNDIGHETEN:

Fredningsområden för fisk

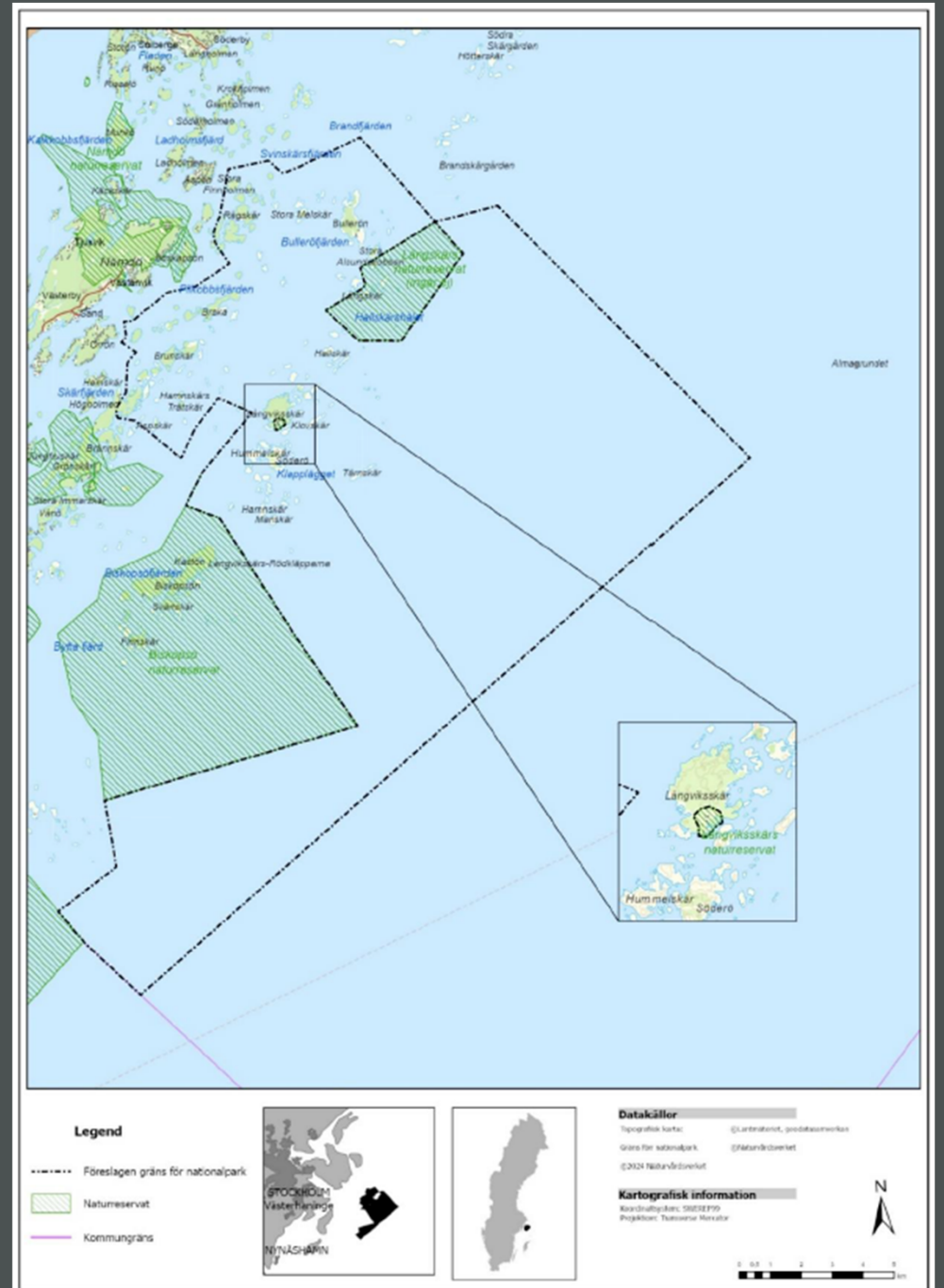
Förbud mot bottentrålning

Utflyttning av trålgränsen

## LÄNSSTYRELSEN:

Regleringar av sjötrafiken

Upphävande/ändringar i befintliga naturreservat





NÄMDÖSKÄRGÅRDENS  
NATIONALPARK

# Den 5 september 2025 - invigning av Sveriges 31:a nationalpark





# NÄMDÖSKÄRGÅRDENS NATIONALPARK

# Bullerö – entrén till nationalparken



**TECHNISK BILAGNING - LEGENDA**

- 1 ÖRÄR ÅRE HERE
- 2 BILLETTERUTLÄTT
- 3 VÄSKFÖRVAR
- 4 BÄNNSBORD
- 5 TÄLLPLATS
- 6 WC
- 7 TÖRREBASS
- 8 DRICKSVATTEN
- 9 ÖRÄR ÅRE HERE
- 10 BILLETTERUTLÄTT
- 11 VÄSKFÖRVAR
- 12 BÄNNSBORD
- 13 TÄLLPLATS
- 14 WC
- 15 TÖRREBASS
- 16 DRICKSVATTEN
- 17 ÖRÄR ÅRE HERE
- 18 BILLETTERUTLÄTT
- 19 VÄSKFÖRVAR
- 20 BÄNNSBORD
- 21 TÄLLPLATS
- 22 WC
- 23 TÖRREBASS
- 24 DRICKSVATTEN

**VANDRINGSGÅRDAR - WALKING TRAILS**

- SYDRENNEN RING (ca 14 km)
- VÄSTRENNEN RING (ca 14 km)
- KÖTTRENNEN (ca 14 km)
- BRUNNEN SLINGA (ca 1 km)
- STIG TILL LÖTSHAMMEN (200 m)
- DROMMEN RING (ca 11 km)
- BRÄNSLA
- DIVING LED

**TÄNK PÅ!** Terrängen på Bullerö är kuperad! Det kan ta längre tid än vanligt att vandra en sträcka.

**REKOMMENDATIONER:** Terrängen på Bullerö är kuperad. Det kan ta längre tid än vanligt att vandra en sträcka.

**BRUNNEN DÄMME**  
Köningsgård dammen där Brunnens dammskär rader sig på östra håll.  
Artificiell pond where water from Brunnens dammskär flows out.

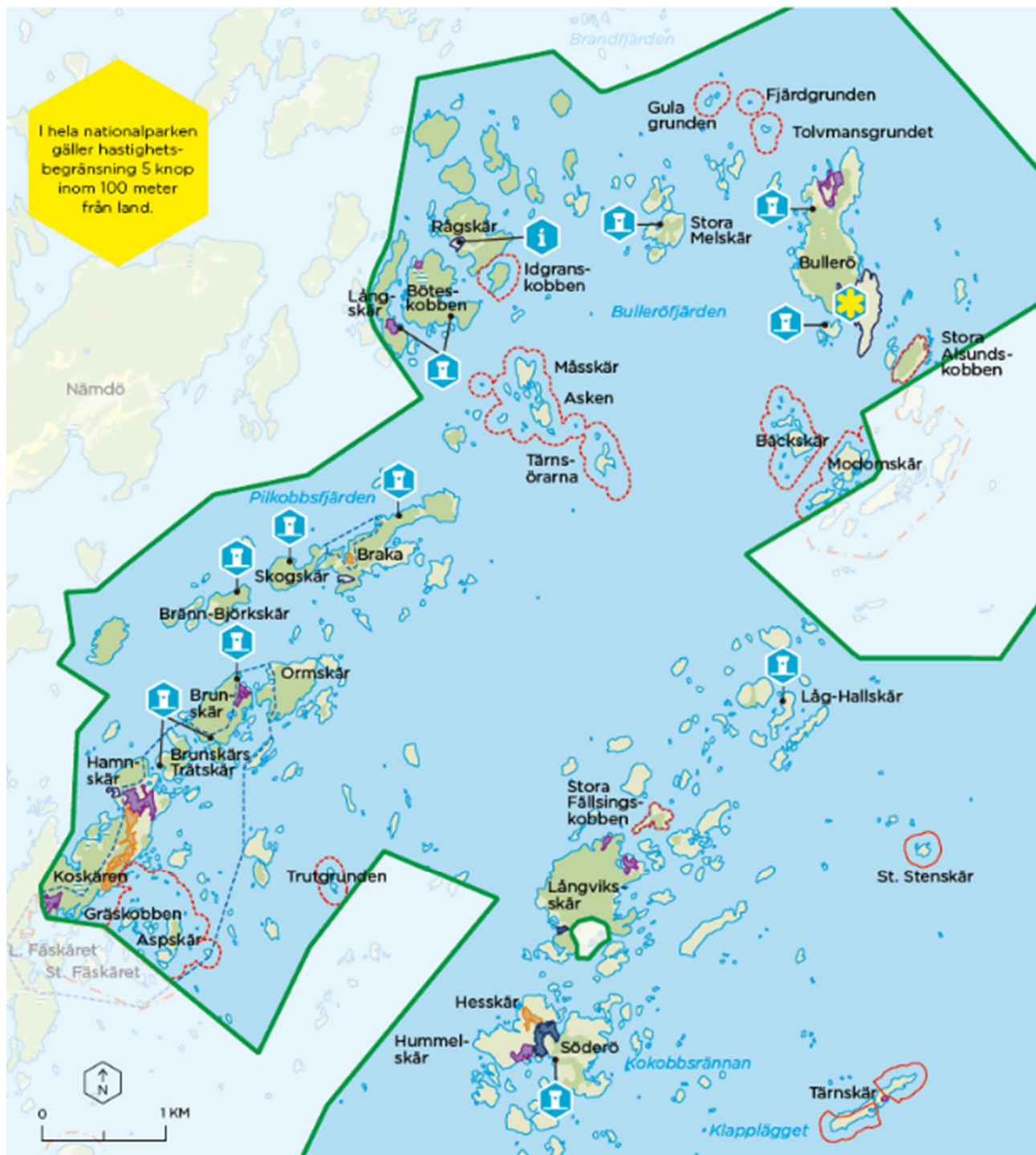
**JÄMTSTUGAN**  
I komröden Brur Långens gamla jakt fören en utställning om nationalparken. Utställningen är tillgänglig för dig med handikapp.  
Austria Brur Långens old hunting lodge used as an exhibition on the national park. The exhibition is accessible for guests with disabilities.

**KIKARBERGET**  
Upplev nationalparken från höjden.  
Observe the national park from the summit of Kikarberget.

**BYN**  
Res tillbaka till den i Bullerö by där finns rum att övernattna som utgår från Byen.  
The Village.

**ZARANS STRAND**  
Stranden är en bra plats för att vandra till stranden.  
Zarans Beach.  
The sandy beach is a good place to discover life beneath the surface.





Tack för att du respekterar fågelskyddsområdena när du kommer på besök!

SILVERTÄRNA





NÄMDÖSKÄRGÅRDENS  
NATIONALPARK

## FORTSATT ARBETE

- Länsstyrelsen förvaltar naturen och välkomnar besökare
- Naturbevakare på plats samt personal inne på Lst
- Fortsatt samverkan med bl.a. Kustbevakning och Sjöpolis
- Framtida samverkan med aktörer och intressenter





NÄMDÖSKÄRGÅRDENS  
NATIONALPARK

Foto: Claes Grundsten